

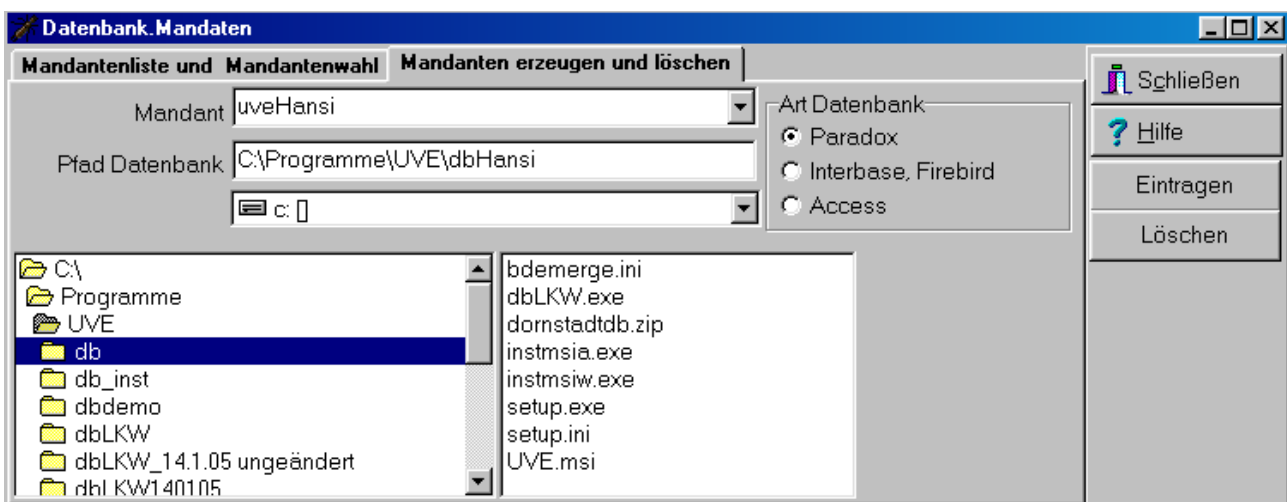
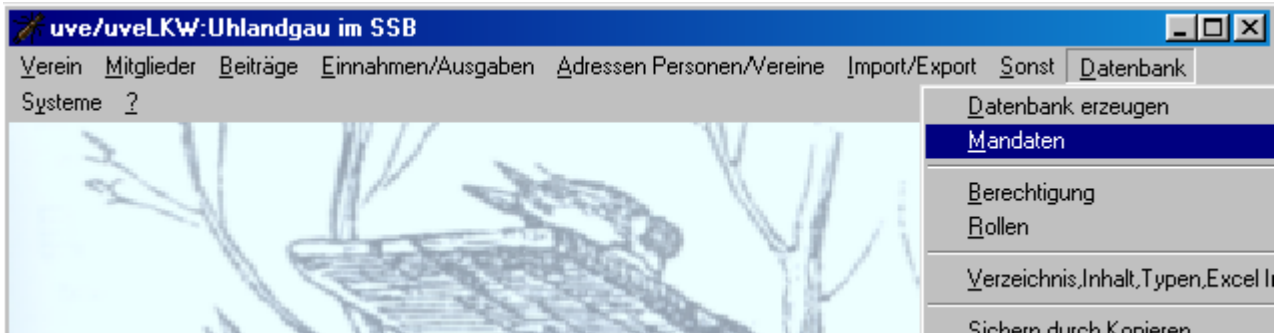
UVE neue Mandanten (neue Datenbank) anlegen, falls sie mehrere Vereine / Datenbanken verwalten wollen.

Wie kann man eine zusätzliche Datenbank anlegen?

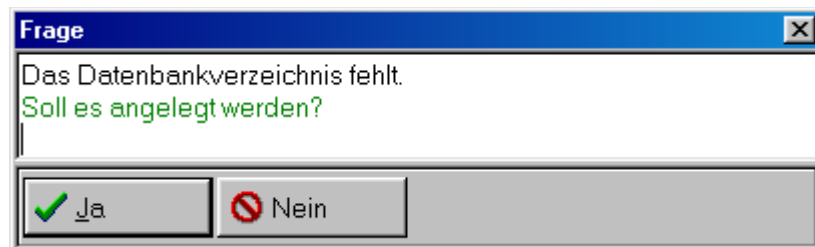
Auszug aus der UVE-Hilfe

Dazu gibt es die Möglichkeit, unter Datenbank/Mandanten einen neuen Mandanten anzulegen. Ein Mandant bekommt einen Kurznamen (Alias) und ein Datenbankverzeichnis. Wenn es angelegt ist, steht der Mandant zur Verfügung. Allerdings muss man mit Datenbank/Erzeugen eine neue Datenbank generieren. Anschließend ist diese vorhanden aber noch leer. Jetzt kann man Daten importieren oder neue Daten erfassen.

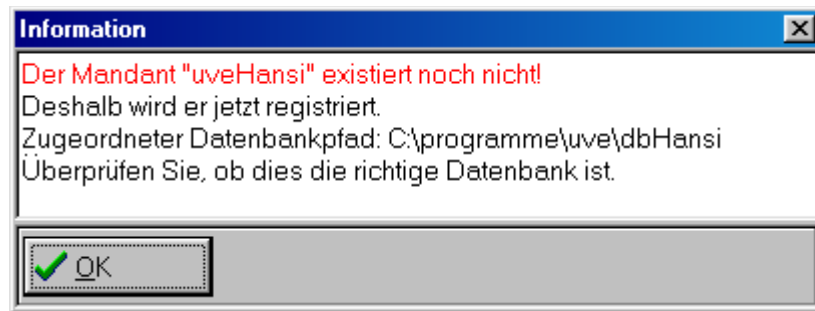
Und jetzt die detaillierte Beschreibung:



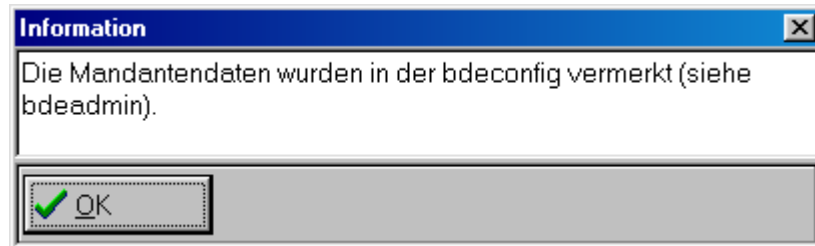
Mandant uveHansi und Pfad der Datenbank eintragen und dann „Eintragen“



„Ja“ Hier kam bei mir eine Fehlermeldung, aber das Verzeichnis wurde trotzdem angelegt, beim 2. Versuch gings.

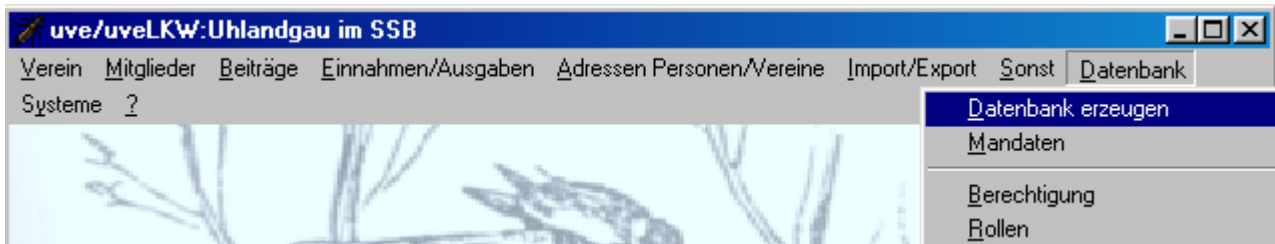


„OK“

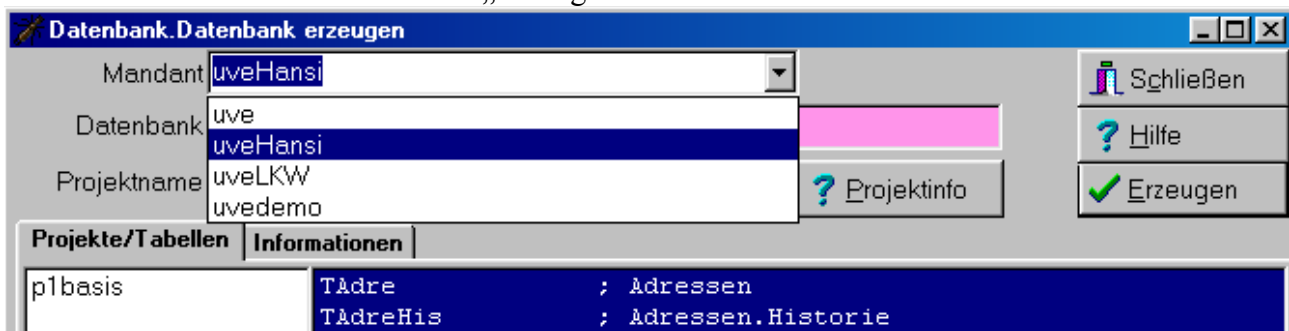


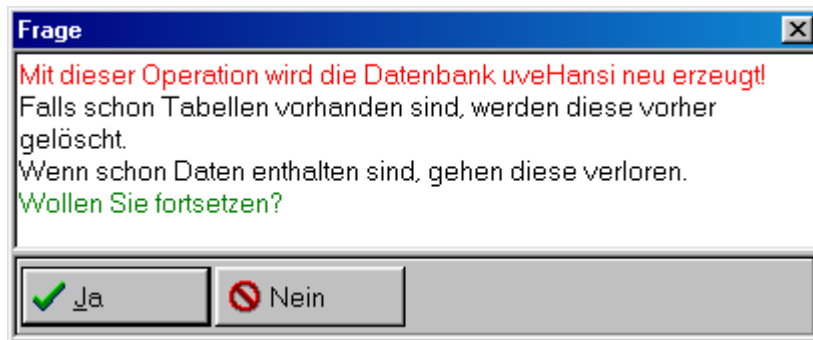
„OK“

Jetzt ist der Mandant angelegt, jetzt muss noch die Datenbank erzeugt werden.
Achtung: Nur wenn sie eine neue Datenbank beginnen wollen, ansonsten kopieren sie die vorhandene Daten in das von ihnen angegebene Verzeichnis „C:\Programme\UVE\dbHansi“ und können sich das weiterlesen dieser Datei ersparen.

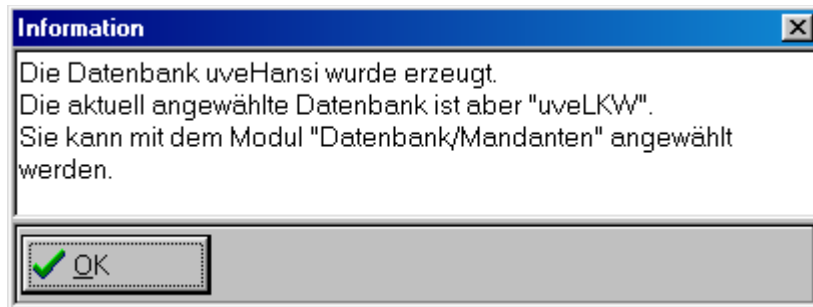


Mandant uveHansi wählen und dann „Erzeugen“





nur dann „Ja“ betätigen wenn sie wirklich eine neue, leere Datenbank anlegen wollen!



Jetzt das UVE Programm beenden und neu starten.

Nach dem Start steht die neue Datenbank uveHansi zur Verfügung.

